

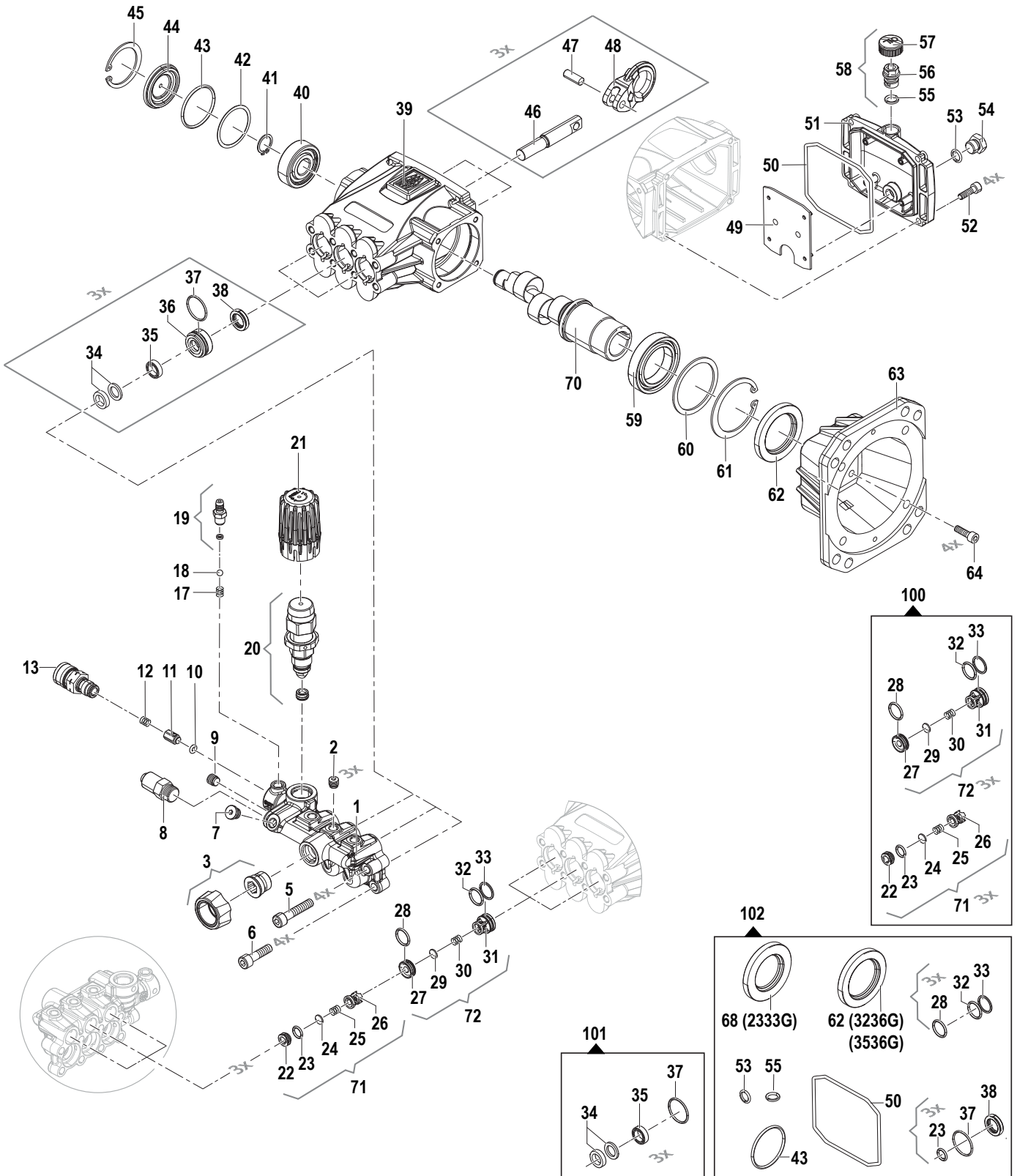
DWD-K Vr.FNA

Pompe - Pumps

3400 RPM

6312015200

DWD-K 3536G VR FNA



N°	Cod.	Descrizione	Description	Note	Q.ty	Model
1	3218 0554	Testata Pompa	Pump Manifold		1	
2	3605 0216	Vite	Screw	G1/8"	3	
3	2800 0529	Raccordo	Fitting		1	
5	3609 0338	Vite	Screw	M8x40	4	
6	3609 0271	Vite	Screw	M8x30	4	
7	3605 0217	Vite	Screw	G1/8"	1	
8	1215 0652	Protezione Termica	Temperature Switch	G1/4"	1	
9	3605 0216	Vite	Screw	G1/8"	1	
10	1210 0815	Guarnizione OR	O-Ring	2,4x5,6	1	
11	2409 0308	Pistone non ritorno	Check Valve		1	
12	1802 0197	Molla	Spring		1	
13	3410 0403	Innesto Rapido+ Eietto	Quick Coupling + Ejector	EI 1,8	1	
17	1802 0180	Molla	Spring		1	
18	3003 0024	Sfera	Ball	7/32"	1	
19	2803 0424	Raccordo portagomma	Hose Fitting		1	
20	1215 0667	Kit valvola regolazione	Regulating Valve Kit		1	
21	1817 0111	Manopola Valvola	Valve Knob		1	
22	3009 0246	Sede VAM	Suction/Discharge Valve Seat		3	
23	1210 0465	Guarnizione OR	O-Ring	1,78x8,73	3	
24	3604 0078	Valvola Aspirazione/ Mandata	Suction/Discharge Valve		3	
25	1802 0257	Molla VAM	Suction/Discharge Valve Spring		3	
25	1802 0420	Molla VAM	Suction/Discharge Valve Spring		3	da/from S.N. 51319207
26	1205 0107	Gabbia VAM	Suction/Discharge Valve Cage		3	
27	3009 0245	Sede VAM mandata	Suction/Discharge Valve Seat (Discharge side)		3	
28	1210 0415	Guarnizione OR	O-Ring	1,78x12,42	3	
29	3604 0063	Valvola Aspirazione/ Mandata	Suction/Discharge Valve		3	
30	1802 0257	Molla VAM	Suction/Discharge Valve Spring		3	
30	1802 0420	Molla VAM	Suction/Discharge Valve Spring		3	da/from S.N. 51319207
31	1205 0092	Gabbia VAM Mandata	Suction/Discharge Valve Cage (Discharge side)		3	
32	1210 0824	Guarnizione OR	O-Ring	1,78x14	3	
33	0009 0950	Anello	Ring	1,78x14	3	
34	1241 0231	Anello di tenuta	Sealing Ring	12x18x6,5	3	
35	1241 0240	Anello di tenuta	Sealing Ring	12x18x5	3	
36	0009 0944	Anello Portaguarnizioni	Packing Retainer	D12	3	
37	1210 0333	Guarnizione OR	O-Ring	1,78x23,52	3	
38	0019 0185	Anello di tenuta	Sealing Ring	14x22x5	3	
39	0403 0547	Carter Pompa	Pump Crankcase	Vr FNA	1	
40	0438 0149	Cuscinetto	Bearing	17x47x14	1	
41	3019 0012	Seeger Esterno	Outer Seeger	D.17	1	
42	0009 0327	Anello assiale	Axial Ring	40x46,5x0,5	1	
43	1210 0357	Guarnizione OR	O-Ring	2,62x40,95	1	
44	0402 0553	Coperchio Laterale Carter	Side Cover		1	
45	3020 0046	Seeger Interno	Inner Seeger	D.47	1	
46	2409 0314	Pistone	Piston	D.12	3	

N°	Cod.	Descrizione	Description	Note	Q.ty	Model
47	3011 0044	Spinotto	Pin	8x23	3	
48	0205 0105	Biella	Connection Rod		3	
49	2404 0218	Piastra Coperchio	Cover Plate		1	
50	1210 0825	Guarnizione OR	O-Ring	3,0x88	1	
51	0402 0552	Coperchio Carter	Crankcase Cover		1	
52	3625 0062	Vite	Screw	M6x20	4	
53	1210 0044	Guarnizione OR	O-Ring	2,62x9,92	1	
54	3200 0004	Tappo	Cap	G1/4"	1	
55	1210 0056	Guarnizione OR	O-Ring	2,62x9,13	1	
56	3202 0434	Tappo	Cap		1	
57	0402 0537	Tappo	Cap		1	
58	3202 0437	Kit Tappo Olio	Oil Cap Kit		1	
59	0438 0144	Cuscinetto	Eccentric Shaft	40x62x12	1	
60	0009 0354	Anello assiale	Axial Ring	51x61x0,5	1	
61	3020 0012	Seeger Interno	Inner Seeger	D.62	1	
62	0019 0102	Anello di tenuta	Sealing Ring	40x62x7	1	
63	3016 1037	Supporto pompa/ motore	Motor/Pump Support		1	
64	3609 0032	Vite	Screw	M6x20	4	
70	0001 1005	Albero eccentrico	Eccentric Shaft		1	
71	1220 0246	Gruppo Valvola Aspirazione	Suction Valve Ass.y Kit		3	
72	1220 0226	Gruppo Valvola Mandata	Delivery Valve Ass.y Kit		3	

Kit Ricambi

Spare Parts Kit

N°	Cod.	Descrizione	Description	Note	Q.ty	Model
100	5025 0112	Kit Valvola Aspirazione / Mandata	Complete Valve Kit		1	
101	5019 0766	Kit Guarnizioni Acqua	Water Seal Kit		1	
102	5019 0768	Kit Guarnizioni Olio	Oil Seal Kit		1	